



Hard Bike – Monte 7 Confini

*Per gli appassionati di biking che vogliono trascorrere una giornata nella natura alla scoperta del
Monte 7 Confini!*

2 Giorni, 1 Notte: € 45,00 per Persona Totale Soggiorno

In esclusiva proponiamo:

- 1 notte in Camera Classic
- Prima Colazione dello Sportivo,
- Dotazione di cartine,
- Late check out h 14.00

L'offerta non comprende:

- Quanto non compreso "In esclusiva proponiamo"
- Possibilità di Accompagnatore e Transfer da e per il luogo di partenza
- Eventuale noleggio Bici Bianchi in dotazione Hotel,
- Supplemento Cena presso il Ristorante Le Siepi: € 25,00
- Supplemento Suite: €20,00/pax
- Notte Supplementare in Camera Classic: €30,00/pax

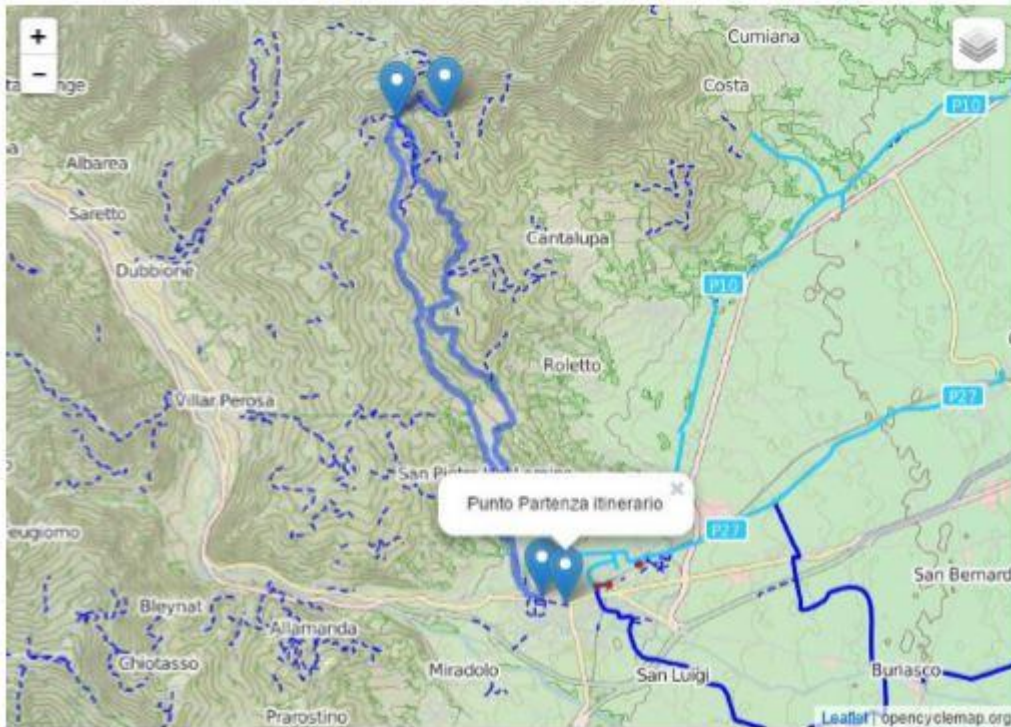
N.B. Salvo Disponibilità

Programma:

1° Giorno: Arrivo + Tour Monte 7 Confini + Cena Libera

2° Giorno: Colazione dello Sportivo + Late Check Out h 14.00

Percorso:



Si parte dal centro di Pinerolo, per poi uscire dal centro città fino alla statua del Redentore, proseguendo fino alla fontana degli alpini a 6.5 km di distanza, fino ad arrivare al Colletto Belvedere; Si prosegue salendo fino al culmine del belvedere, scendendo fino al Colle Pramartino e passati 7 km si arriva al Colle del Crò, al Colle Colletto, al Colle Pra l'Abbà, procedendo fino al Colle Sperina; Per un breve tratto la viabilità è interrotta e si segue la mulattiera con la bici in spalla fino in cima al colle Freidour; Si ritorna al Colle Aragno Ovest fino al rifugio del CAI di Pinerolo, Casa Canada; Si segue poi un sentiero che porta fino al colle Ciardonet, proseguendo per il bosco dell'Impero toccando il colle dell'Eremita; Si prosegue fino alla borgata divisa puntando successivamente al colle infernetto ma sbucando su una strada sterrata che porta a Costagrande, uscendo a Colomabro, Pons e Bacchiasso. Infine si raggiunge la pista ciclabile che porta a Pinerolo, ritornando in centro.

Possibilità su prenotazione di guida specializzata.

Dislivello: 1400m circa

Sviluppo: 43 km circa

Difficoltà: MC+/OC – per cicloescursionisti di medie/ottime capacità tecniche